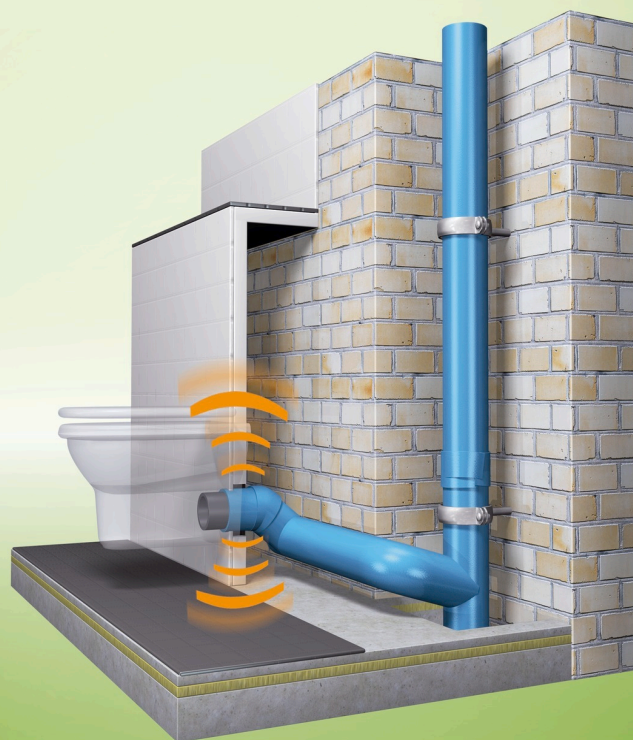


Tubolit® AR
Fonowave

ZAPROJEKTOWANY W CELU POPRAWY
KOMFORTU AKUSTYCZNEGO



- Poprawa komfortu akustycznego
- Łatwy montaż na kolanach i kotnierzach
- < 11db(A) w przypadku stosowania na rurach z PVC
- Wytrzymała powłoka ochronna

Dane Techniczne - Tubolit AR Fonowave

Krótki opis	Elastyczny, tłoczony materiał izolacyjny o zamkniętej strukturze komórkowej, redukujący hałas w instalacjach i zapobiegający kondensacji. Przeznaczony do instalacji kanalizacyjnych, deszczowych i odpływowych wykonanych z plastiku.
Rodzaj materiału	Pianka na bazie polietylenu. Wytwarzana fabrycznie pianka polietylenowa (PEF) zgodna z normą EN 14313.
Kolor	Niebieski
Właściwości materiału	Samoprzylepna powłoka na taśmach: reagująca na docisk samoprzylepna powłoka na bazie zmodyfikowanego akrylanu na osnowie siatkowej, pokryta folią polietylenową.
Zastosowanie	Akustyczna i termiczna izolacja wewnętrznych instalacji deszczowych, odpływowych i kanalizacyjnych w budynkach mieszkaniowych i innych. Do izolacji złożonych i wielkośrednicowych systemów odwadniania dachów i instalacji deszczowych, celem zapewnienia optymalnej ochrony przed kondensacją, zalecamy użycie izolacji Armaflex.
Cechy szczególne	Foliowa powłoka zewnętrzna zapewniająca dodatkową ochronę izolowanych powierzchni. Specjalnie ukształtowana falista powierzchnia wewnętrzna zapewnia wysmienitą chłonność akustyczna plastikowych rur.
Uwagi	Dostępna jest deklaracja właściwości użytkowych zgodnie z artykułem 7 rozporządzenia EU nr 305/2011 na stronie: www.armacell.com/DoP .

Własność	Wartość/Podstawa			Uwagi	
Zakres temperatur					
Temperatury stosowania	max. temperatura czynnika		+ 100 °C	(+ 85 °C dla taśm)	zgodnie z EN 14707 i PN-EN 14313
	min. temperatura czynnika			(tak jak przyjęte w instalacjach kanalizacyjnych)	
Deklarowana przewodność cieplna					
Przewodność cieplna ¹	ϑ_m 40		[°C]	$\lambda =$	wartość deklarowana zgodnie z EN ISO 13787 badanie zgodne z EN ISO 8497
	Tubolit AR Fonowave	$\lambda \leq 0,045$	W/(m · K)	$[41 + 0,1 \cdot \vartheta_m + 0,0008 \cdot (\vartheta_m - 40)^2] / 1000$	
	Tubolit AR taśma	$\lambda \leq 0,045$	W/(m · K)	$[41 + 0,1 \cdot \vartheta_m + 0,0008 \cdot (\vartheta_m - 40)^2] / 1000$	
Właściwości pożarowe					
Europejska klasa reakcji na ogień ²	Tubolit AR Fonowave		E		klasyfikacja zgodnie z EN 13501-1 badanie zgodne z EN ISO 11925-2
	Tubolit AR tasma		E		
Izolacyjność akustyczna					
Redukcja dźwięków materiałowych	dla rur z tworzyw sztucznych		≤ 11 dB(A)		badanie zgodne z EN 14366
Inne cechy techniczne wyrobu					
Wymiary i tolerancje	zgodnie z asortymentem w cenniku oraz PN-EN 14313, tabela 1 i 2				zgodnie z EN 822, EN 823, EN 13467
Składowanie i magazynowanie	Taśmy samoprzylepne: 1 rok				może być przechowywany w suchym, czystym pomieszczeniu o wilgotności względnej powietrza (50% to 70%) i temperaturze otoczenia (0 °C – 35 °C)

1. Ze względu na charakter pomiaru oraz sprzęt laboratoryjny, przewodnictwo temperaturowe Tubolitu DG i DSH mierzone jest w standardowy sposób.

2. Klasyfikacja ogniowa wyrobu zamontowanego na powierzchni metalicznej lub twardej mineralnej.

Wszystkie dane i informacja techniczna są oparte na wynikach uzyskanych w typowych warunkach użytkowania. Odbiorcy tych danych i informacji są odpowiedzialni, we własnym interesie, za skontaktowanie się z nami w odpowiednim czasie, aby sprawdzić czy te dane i informacje odnoszą się również do planowanych przez nich zastosowań. Dostępna jest instrukcja montażu.

Armacell Poland Sp. z o.o.
Targowa 2 • 55-300 Środa Śląska • Polska
telefon +48 71 31 75 025 • fax +48 71 31 75 115
www.armacell.com • informacja.pl@armacell.com